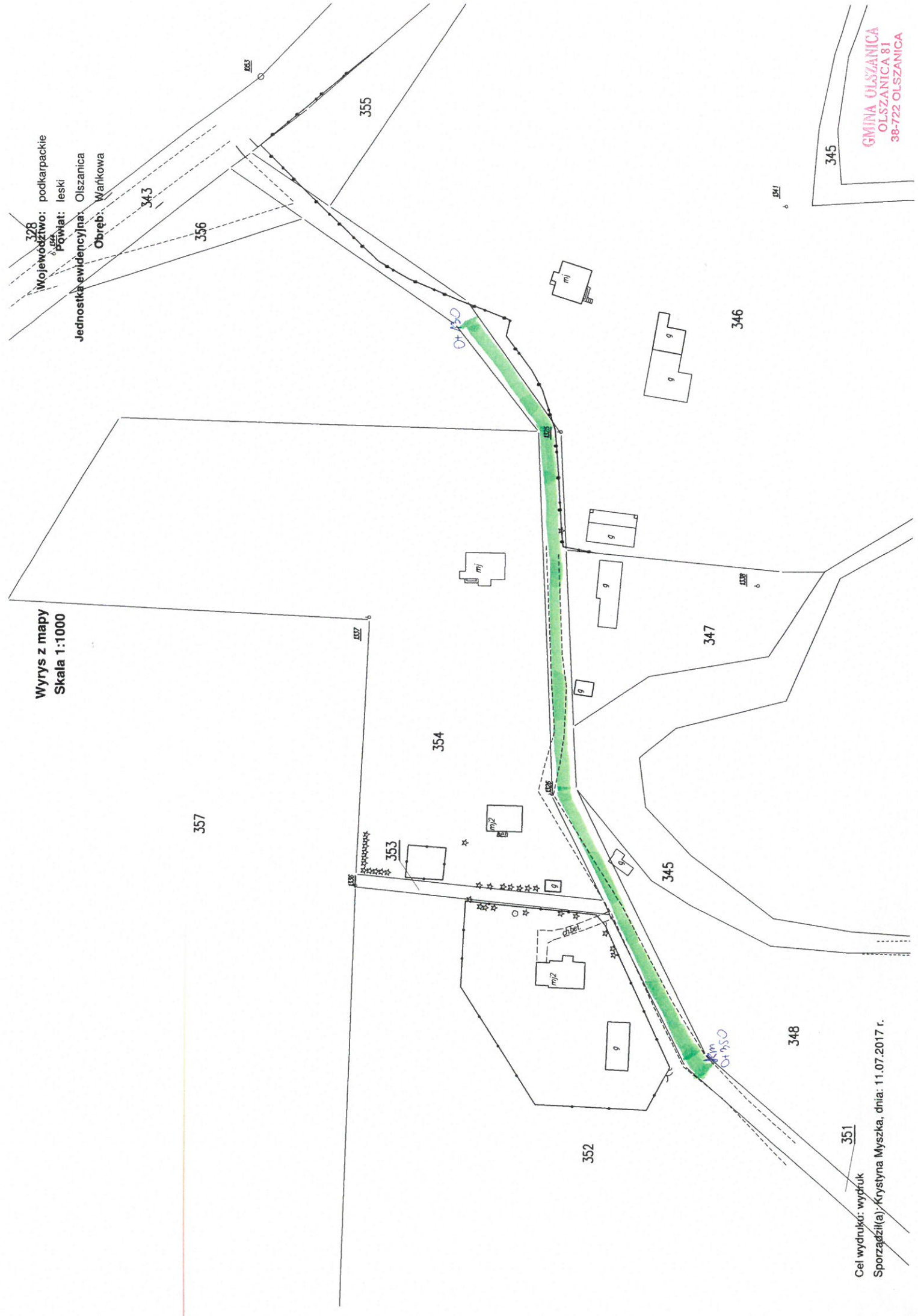


Lp.	Podstawa	Opis i wyliczenia	j.m.	Poszcz	Razem
1	KNR 2-31 0103-04	Mechaniczne profilowanie i zagęszczenie podłoża pod warstwy konstrukcyjne nawierzchni w gruncie kat. I-IV 220*3.1	m ²		
			m ²	682.000	
				RAZEM	682.000
2	KNR 2-31 0114-05	Podbudowa z kruszywa łamanego - warstwa dolna o grubości po zagęszczeniu 15 cm 220*3.1	m ²		
			m ²	682.000	
				RAZEM	682.000
3	KNR 2-31 0312-01	Nawierzchnia z mieszanek mineralno-bitumicznych żwirowo-piaskowych - warstwa wiążąca asfaltowa - grubość po zagęszcz. 4 cm 220*2.6	m ²		
			m ²	572.000	
				RAZEM	572.000
4	KNR 2-31 0312-05	Nawierzchnia z mieszanek mineralno-bitumicznych żwirowo-piaskowych - warstwa ścieralna asfaltowa - grubość po zagęszcz. 3 cm 220*2.6	m ²		
			m ²	572.000	
				RAZEM	572.000
5	KNR 2-31 0204-05	Nawierzchnia z tłucznia kamiennego - warstwa górna z tłucznia - grubość po zagęszczeniu 7 cm - pobocza 220*0.25*2	m ²		
			m ²	110.000	
				RAZEM	110.000

Wrys z mapy
Skala 1:1000



328
Województwo: podkarpackie
Powiat: leski
Jednostka ewidencyjna: Olszanica
Obręb: Wańkowa

GMINA OLSZANICA
OLSZANICA 81
38-722 OLSZANICA

351
Cel wydruku: wydruk
Sporządził(a): Krystyna Mysza, dnia: 11.07.2017 r.