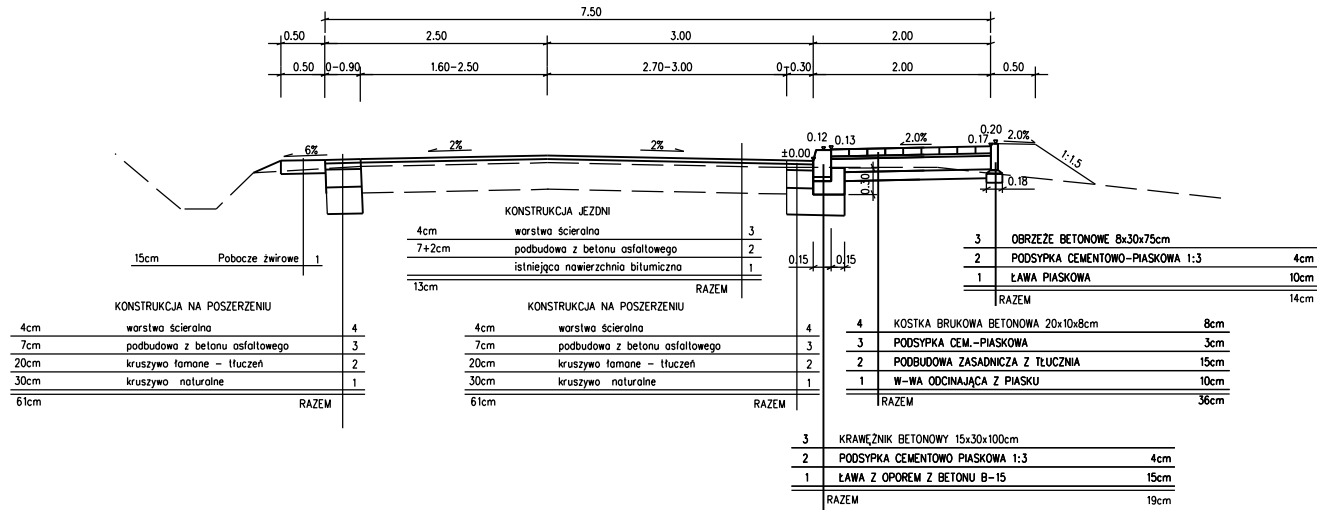
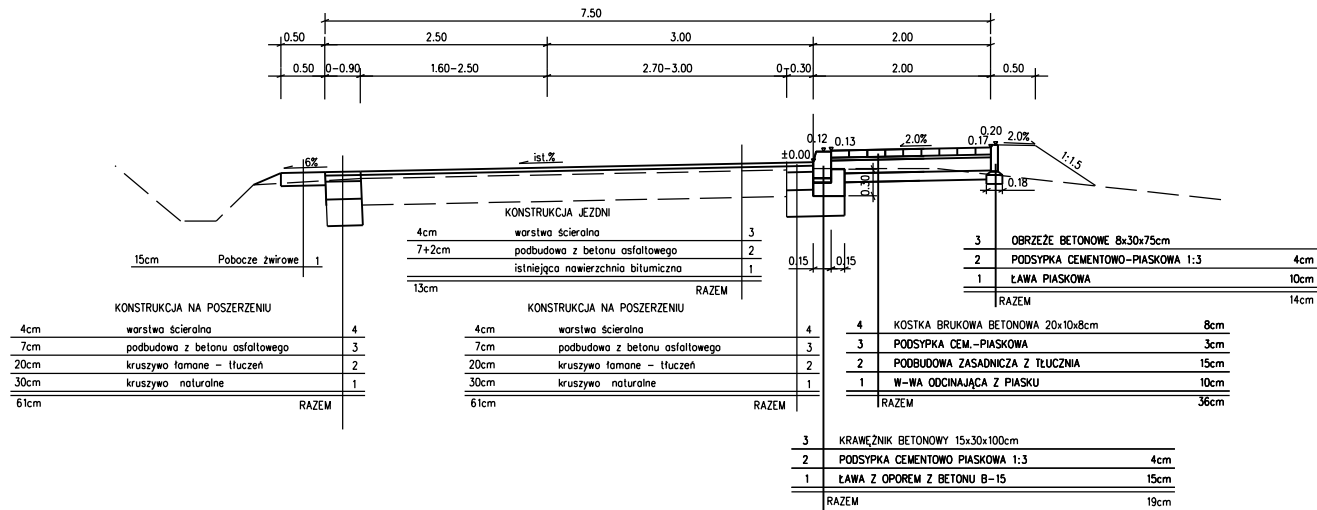


PRZĘKRÓJ TYPOWY KM 0+230 - 0+367 NA PROSTEJ



PRZĘKRÓJ TYPOWY KM 0+230 - 0+367 NA ŁUKU



bidSANOK Biuro Inżynierii Drogowej w Sanoku s.c. 38-500 Sanok, ul. Sienkiewicza 1/308, tel./fax (013) 46 38 541		
Inwestor:		
Gmina Olszanica		
Nazwa obiektu:		
Przebudowa drogi gminnej publicznej Nr: G118318 w m. Uherce Mineralne o długości 1+255 mb		
Projektant:	Podpis	Skala: 1:50
Weryfikator:	Podpis	Data: 01.2008
Opracowujący:	Podpis	Numer rysunku:
Nazwa rysunku:		PRZĘKRÓJ TYPOWY
		2/2